

EKONOMİ BÖLÜMÜ SEKTÖREL NOTLAR



TÜRKİYE SANAYİ ÜRETİM ENDEKSİ, OSTİM OSB ELEKTRİK TÜKETİMİ VERİLERİNİN KARŞILAŞTIRMASI VE 2020 YILI BÜYÜMESİNE DAİR BİR ANALİZ

ÖZET

Ekonominin sanayi kesiminde meydana gelen gelişmelerin ve sanayi sektöründe uygulanan ekonomik politikaların yaratmış olduğu etkinin kısa vadede ölçümü için TÜİK tarafından hazırlanan ve hesaplanan sanayi üretim endeksi, ekonomi çevreleri için bir gösterge niteliğindedir. Her yıl OSTİM OSB İdaresi tarafından yayımlanan OSTİM Organize Sanayi Bölgesi elektrik tüketim verileri ise bölgede bulunan iş yerleri ve firmaların faaliyet yoğunluğu hakkında önemli ipuçları vermektedir. Yayımlanan son veriler üzerinden bu iki gösterge arasındaki ilişkinin özetle incelendiği bu notta, sanayi endeksi ile elektrik tüketimi verileri arasında aynı yönde ve güçlü bir ilişki, korelasyon gözlemlenmiştir.

GSYH büyüme hesaplamalarında imalat sanayinin büyümeye katkısının payı göz önüne alındığında sanayi üretim endeksi ve bu endeks ile büyük oranda ilişkili olduğu ortaya konan sanayi kesimi elektrik tüketim endeksi (OSTİM OSB) reel büyümenin tahmininde önemli ipuçları vermektedir.

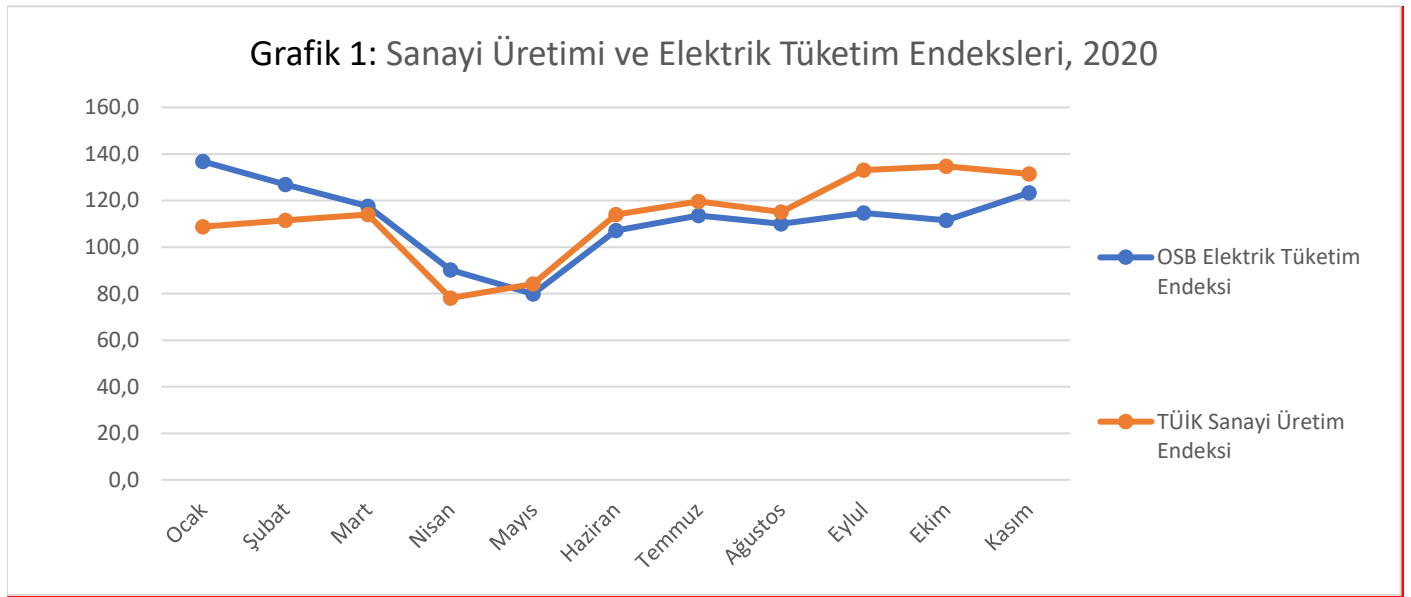
TÜİK Sanayi Üretim Endeksi ve OSTİM OSB Elektrik Tüketim Endeksinin Karşılaştırması

TÜİK'in Temmuz 2015 bazlı sanayi üretim endeksi ile OSTİM OSB tarafından yayımlanan elektrik tüketimi verilerinden Temmuz 2015 baz alınarak hesaplanan elektrik tüketim endeksi Tablo 1'de yer almaktadır. 2020 yılı başlarında daha yüksek olan her iki endeksin değerleri özellikle nisan ve mayıs aylarında önemli ölçüde azalma gösterdikten sonra tekrar yükselmeye başlamış ve bu eğilim eylül ayı sonuna kadar devam etmiştir. Eylül ve ekim aylarında OSB ve sanayi üretim endeksinin ortak yönlü hareketten bir miktar uzaklaştığı görülse de kasım ayı verileri itibarıyla ortak yönlü hareketin devam ettiği gözlemlenmektedir.

Endeks, 2020	TÜİK Sanayi Üretim Endeksi (Temmuz 2015=100)											
	2020	Ocak	Şubat	Mart	Nisan	Mayıs	Haziran	Temmuz	Ağustos	Eylül	Ekim	Kasım
		108,7	111,5	113,9	78,1	84,1	114,0	119,6	115,1	133,1	134,7	131,5
Endeks, 2020	OSTİM OSB Elektrik Tüketimi Endeksi (Temmuz 2015=100)											
	2020	Ocak	Şubat	Mart	Nisan	Mayıs	Haziran	Temmuz	Ağustos	Eylül	Ekim	Kasım
		136,8	126,9	117,5	90,2	79,9	107,1	113,6	110,0	114,6	111,6	123,3

Tablo 1: TÜİK sanayi üretim endeksi ve OSB elektrik tüketim endeksi

Tablo 1’de yan yana verilen sanayi endeksi ve elektrik tüketim endeksi rakamlarının yukarıda ifade edilen hareket yönleri Grafik-1’de daha rahat gözlemlenmektedir. Gerçekten de ağustos ayı sonunda başlayan görece zıt yönlü hareketler, kasım ayında aynı yönlü hareket ederek birbirine yaklaşmıştır.



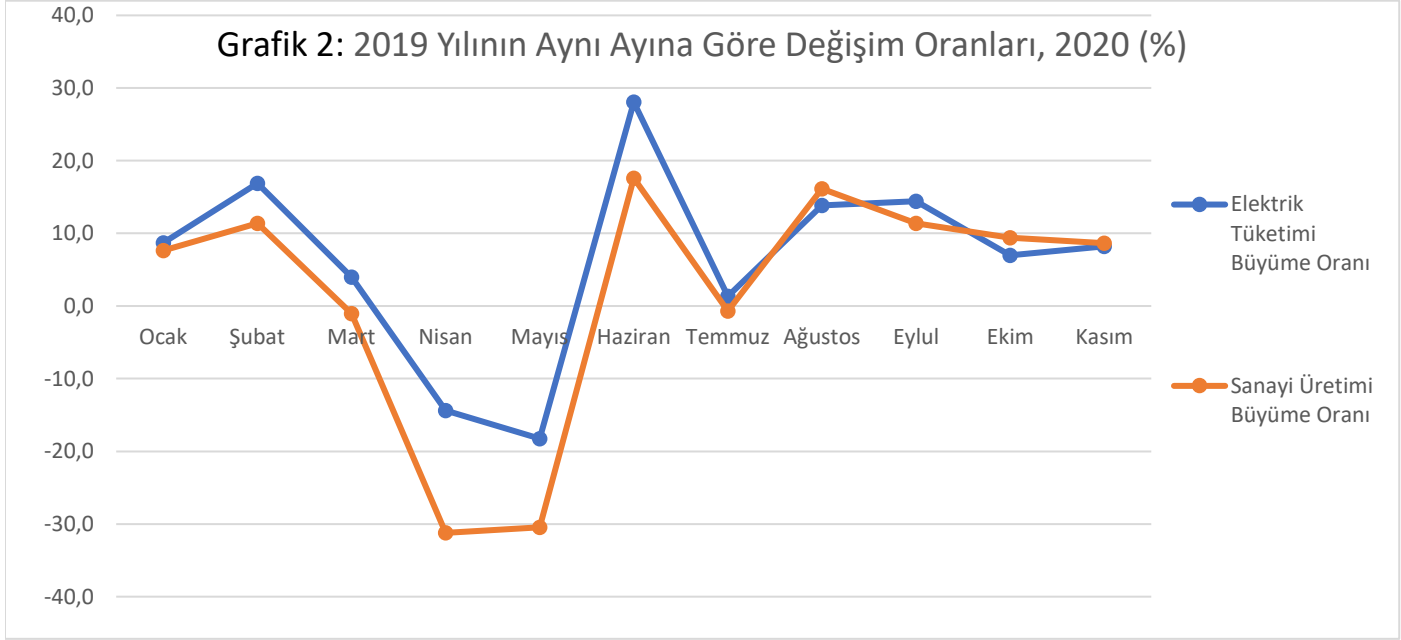
TÜİK Sanayi Üretim Endeksi ve OSTİM OSB Elektrik Tüketim Endeksi Değişim Oranlarının Karşılaştırması

TÜİK sanayi üretim endeksinin bir önceki yılın aynı ayına göre değişim oranları ve OSTİM OSB tarafından yayımlanan elektrik tüketim miktarları üzerinden hesaplanan endeksin önceki yılın aynı ayına göre değişim oranları Tablo 2’de karşılaştırılmaktadır.

Büyüme, 2020	TÜİK Sanayi Üretimi (2019 yılının aynı ayına göre değişme, %)											
	2020	Ocak	Şubat	Mart	Nisan	Mayıs	Haziran	Temmuz	Ağustos	Eylül	Ekim	Kasım
		7,7	11,4	-1,0	-31,2	-30,5	17,6	-0,7	16,1	11,4	9,4	8,7
Büyüme, 2020	OSTİM OSB Elektrik Tüketimi (2019 yılının aynı ayına göre değişme, %)											
	2020	Ocak	Şubat	Mart	Nisan	Mayıs	Haziran	Temmuz	Ağustos	Eylül	Ekim	Kasım
		8,7	16,9	4,0	-14,4	-18,3	28,1	1,4	13,8	14,4	7,0	8,2

Tablo 2: TÜİK Sanayi Üretim Endeksi ve OSB Elektrik Tüketim Endeksi Büyüme Oranları

Tablo 2'ye göre TÜİK sanayi üretimi ile OSTİM OSB elektrik tüketim oranları arasında yakın bir korelasyon vardır. Örneğin sanayi üretiminin bir önceki yılın aynı ayına göre en fazla (%30,5) azaldığı 2020 Mayıs ayında, elektrik tüketimi de dönem içindeki en büyük düşüşü göstererek %18,3 azalmıştır. Sanayi üretimi değişim oranları ile elektrik tüketimi değişim oranlarının benzer bir eğilim içinde olduğu Tablo 2'deki veriler kullanılarak hazırlanan Grafik 2'de de açıkça görülmektedir.



Kasım ayı verileriyle birlikte Tablo 2'de verilen ve Grafik 2'de yakın ilişkisi gözlemlenen veriler üzerinden hesaplanan korelasyon katsayısı ise 0,95'tir. Tam korelasyonun 1 olduğu dikkate alındığında, TÜİK sanayi üretimi verilerinin önceki yılın aynı ayına göre değişimi ile OSTİM OSB elektrik tüketimi verilerinin önceki yılın aynı ayına göre değişimi arasında çok yakın bir korelasyon bulunmaktadır.

2020 yılı GSYH Büyümesi ve İmalat Sanayi

GSYH büyümesinin hesaplanmasında farklı sektörlerin büyümeye katkısı göz önüne alındığında imalat sanayinin GSYH büyümesine katkısının yüksek olması GSYH büyümesi tahmininde sanayi üretim endeksinden yararlanmayı mümkün kılmaktadır.

Tablo 2'de de görüldüğü gibi sanayi üretim endeksi (arındırılmamış endekslerde) Kasım ayında 2019 yılına kıyasla %8,7 artmıştır. OSTİM OSB elektrik tüketim endeksi ise Kasım ayında %8,2, son çeyrekte %5,72 artış göstermiştir. Sanayi üretim endeksi ile OSTİM OSB elektrik tüketim endeksinin yüksek korelasyonu göz önüne alındığında OSTİM OSB elektrik tüketim endeksinden reel GSYH tahmini yapmak mümkündür.

Yukarıdaki açıklamalar ışığında daha önce gerçekleşen Sanayi üretim endeksi, GSYH ve OSTİM OSB elektrik tüketim endeksi çeyreklik büyüme oranlarının karşılaştırıldığı rakamlar Tablo-3'te verilmiştir.

					IV. Çeyrek Tahmini*	
		I.Çeyrek	II.Çeyrek	III.Çeyrek	III. Çeyrek oranlarına göre değişim (%)	IV. Çeyrek oranlarına göre değişim (%)
2020 (Büyüme, %)	TÜİK Sanayi Üretim Endeksi	5,67	-16,66	8,49	5,11	3,34
	OSTİM OSB Elektrik Tüketim Endeksi	9,72	-3,31	9,50	5,72	5,72
	GSYH	4,45	-9,86	6,70	4,04	2,62
	2020 GSYH Reel Büyüme Tahminleri				1,47	1,08

Tablo 3: Çeyreklik Büyüme Karşılaştırmaları

*Kırmızı puntuyla yazılmış rakamlar; tahminleri, siyah puntolu rakamlar; gerçekleşmeleri yansıtmaktadır.

Tablo-3'te sanayi üretim endeksi ve GSYH'nin ilk üç çeyrekteki, OSTİM OSB elektrik tüketim endeksinin ise ilk dört çeyrekteki büyüme oranları verilmektedir. Ayrıca sanayi üretim endeksi ve GSYH büyüme oranları ile OSTİM OSB elektrik tüketimi artış oranları arasında III. ve I. Çeyrekte geçerli olan nisbi ilişkinin IV. çeyrekte de geçerli olacağı varsayımı altında hesaplanan sanayi üretim endeksi ve GSYH büyüme oranları Tablo 3'ün son iki sütununda verilmiştir.

OSTİM OSB elektrik tüketim endeksi büyümesinden hareketle, dördüncü çeyrekte GSYH'nin de %5,72 büyümüş olduğu varsayılırsa 2020 yılında GSYH'nin reel büyümesi **%1,92** olarak tahmin edilebilir.

Tablo-3'ten de takip edilebileceği üzere OSTİM OSB elektrik tüketim endeksinin III. ve I. Çeyrek değişimleri baz alınarak GSYH'nin IV. Çeyrek'te sırasıyla %4,04 ve %2,62 büyümüş olması beklenebilir. GSYH IV. Çeyrek büyümesinin %4,04 olduğu düşünüldüğünde yıllık reel büyüme **%1,47**; %2,62 olduğu varsayıldığında ise yıllık reel büyüme **%1,08** olarak gerçekleşebilecektir.

GSYH'nin IV.Çeyrek'te ne kadar büyüyeceğinin farklı oranlar üzerinden hesaplanmasıyla yapılan tahminlerden yola çıkarak GSYH'nin 2020 yılında reel olarak yaklaşık **%1,5** oranında büyümüş olduğu tahmin edilmektedir.